

CoproVet



Aliment complémentaire

Bromélaïne (extrait sec d'ananas), probiotiques hautement concentrés (Lactobacillus acidophilus, Enterococcus faecium), prébiotiques (Fructo-oligosaccharides Fos), extrait de Yucca Schidigera

- ▶ Minimise le phénomène de coprophagie
- ▶ Renforce et soutient la microflore intestinale positive et les défenses naturelles
- ▶ Limite les odeurs désagréables pour l'homme et attirantes pour l'animal

MODE D'EMPLOI

Voie orale

Pour chat et chien jusqu'à 10 kg : 1 gélule par jour.

Pour chien de plus de 10 kg : 2 gélules par jour.

Les gélules seront données pendant 1 mois. Les doses et la durée d'utilisation peuvent être modifiées selon les recommandations du vétérinaire. Les gélules peuvent être données entières ou ouvertes et mélangées à la nourriture.

L'animal doit avoir accès à de l'eau fraîche en permanence. Tenir hors de portée des enfants et des animaux.

COMPOSITION

CoproVet

1 gélule

Ananas déshydraté	100 mg
Fructo-oligosaccharides (FOS)	100 mg
Yucca schidigera	✓
Enterococcus faecium	25 mg (2,5x10 ⁹ UFC)
Lactobacillus acidophilus	25 mg (2,5x10 ⁹ UFC)

Gamme 



CoproVet
Boite de 30 gélules

Carbo Digest



Aliment complémentaire

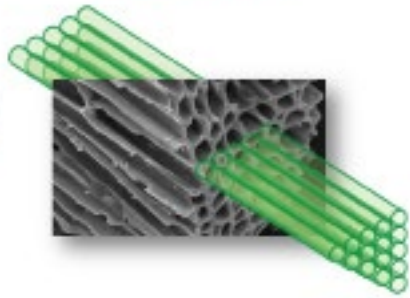
Charbon végétal - Argile
Parois de levure (MOS)

Une composition efficace

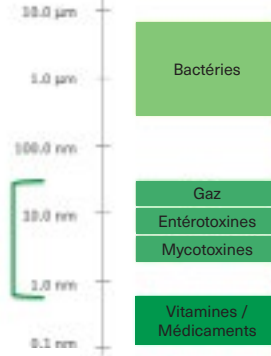
CHARBON VÉGÉTAL



Captation et adsorption



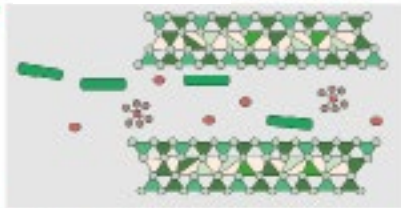
Taille des pores



ARGILE HSCAS

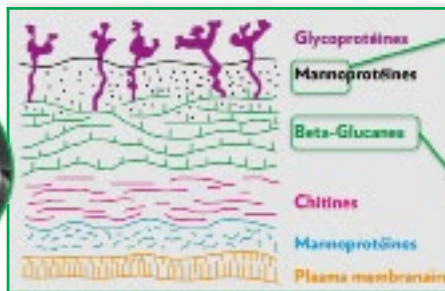
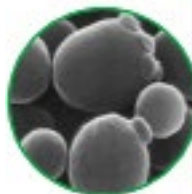


Pouvoir absorbant



Protection de l'intégrité intestinale

PAROIS DE LEVURES



Modulation de la flore



Immunomodulatrice

Modulation des défenses naturelles

Suivi des scores fécaux de chiots autour du sevrage

